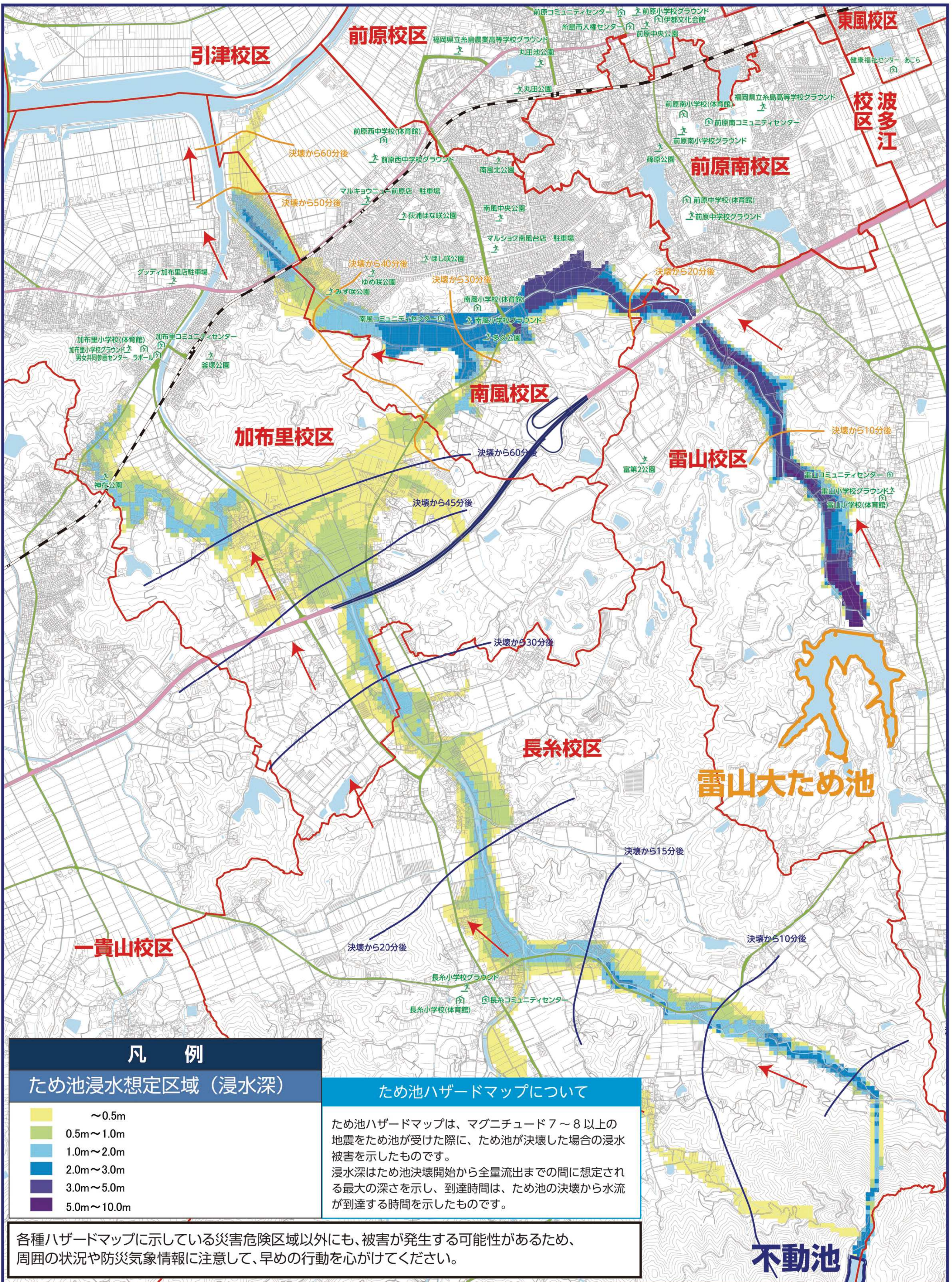


不動池・雷山大ため池ハザードマップ



凡例

ため池浸水想定区域（浸水深）

- ~0.5m
- 0.5m~1.0m
- 1.0m~2.0m
- 2.0m~3.0m
- 3.0m~5.0m
- 5.0m~10.0m

ため池ハザードマップについて

ため池ハザードマップは、マグニチュード7～8以上の地震をため池が受けた際に、ため池が決壊した場合の浸水被害を示したものです。
 浸水深はため池決壊開始から全量流出までの間に想定される最大の深さを示し、到達時間は、ため池の決壊から水流が到達する時間を示したものです。

各種ハザードマップに示している災害危険区域以外にも、被害が発生する可能性があるため、周囲の状況や防災気象情報に注意して、早めの行動を心がけてください。

不動池