

ご利用案内

● チョイソコよかまちみらい号

チョイソコよかまちみらい号は、ご利用希望のバス停・時間を事前に予約して利用する乗合バス（オンデマンドバス）です。他のお客様の予約状況によって希望に添えないこともあります。

運賃

大人：**200円**／1回乗車

※小児、乳幼児、障がい者割引あり

支払方法：現金、PayPay、回数券※、定期券

※回数券は、令和3年9月30日で販売終了。購入済分は販売終了後も利用可。

車両情報

【運行事業者】昭和自動車株式会社

ハイエース（定員：8名）4台運行

運行エリア

○曾根・井原山線エリア

○市街地循環エリア

※乗降共に国道202号線沿にある停留所間の移動はご利用できません。既存のコミュニティバスをご利用ください。

ダイヤ

【平日】8時30分～17時

※コミュニティバス曾根線・井原山線は、平日8時30分～17時の時間帯は、「チョイソコよかまちみらい号」の運行のみとなります。（平日上記時間帯以外・土日祝日は、コミュニティバスを運行）

※コミュニティバス雷山線・井原山線も、平日8時30分～17時の時間帯は、曾根エリアへの迂回はいりません。（平日上記時間帯以外・土日祝日は、曾根エリアへ迂回。）

予約方法

電話または**予約受付Webサイト**にて受付

予約受付

予約受付時間：乗車の2週間前から30分前まで受付。

（当日受付は9時からの乗車となります。）

コールセンターでの受付：【平日】8時30分～17時

Webサイトでの受付：24時間

詳しくはこちら

まずは、会員登録（無料）を！

「会員登録申込書」に必要事項を記入の上 **郵送** または **Web会員登録**

申込用紙設置場所

市役所・対象エリア行政区長・あごら
※昭和バスHPからもダウンロード可。
<http://www.showa-bus.jp/yokabus/>



お問い合わせ・予約受付コールセンター

○ チョイソコよかまちみらい号

☎050-2018-2411

Web会員登録・
予約受付Webサイトはこちら

<https://itoshima.aisin-choisoko.com>



新しい乗り合いバス サービスのご案内

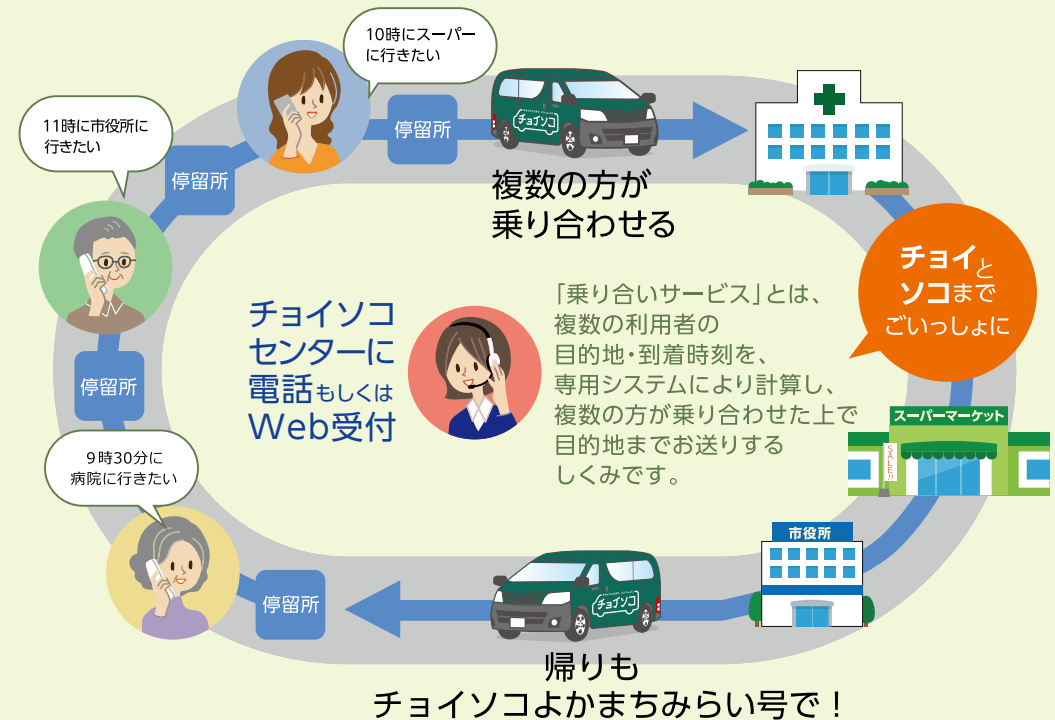
ちょっと
遠い…

荷物が
重い…

歩くのが
大変…

チョイと
ソコ
よかまちみらい号

こんなときチョイソコよかまちみらい号が便利です！



ご利用方法

ステップ1 申し込みする



チョイソコよかまちみらい号会員登録申込書に必要事項を記入し、郵送します。

ステップ2 会員証が届く



カードサイズの会員証が送られてきたらご利用可能です。

ステップ3 電話



お電話受付の際にお伺いします。

下記情報をご準備ください。

ステップ3' Web受付



①お名前と会員番号
②利用希望日
③乗り場と行き先
④着きたい時刻

※Web登録もできます（Web登録時は即時会員番号発行）。

ご利用案内

「停留所MAP」は昭和バスHPからご確認ください。(紙面の都合で一部変更してます)

Web会員登録・
予約受付Webサイトはこちら

<https://itoshima.aisin-choisoko.com>

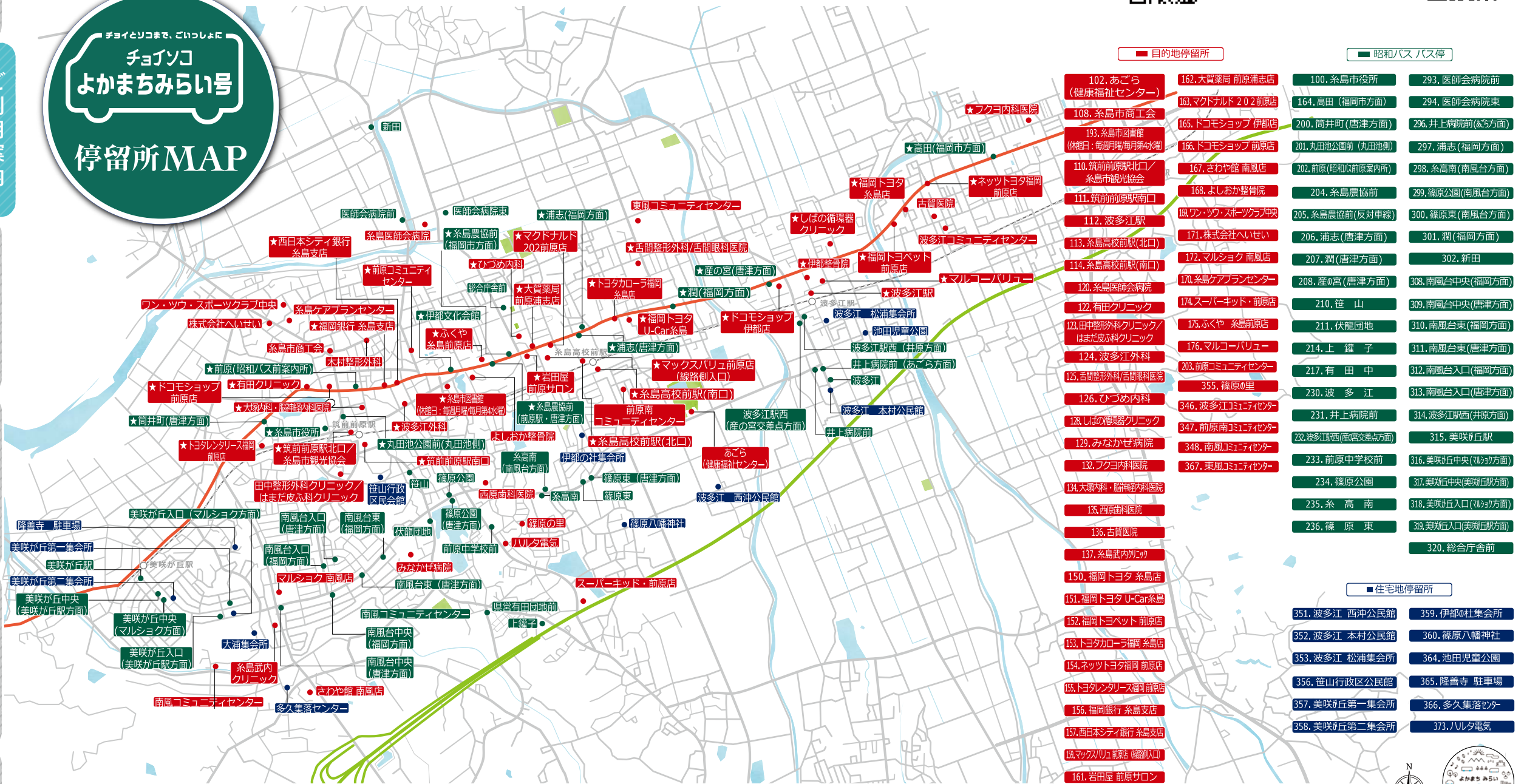


昭和バスHPからも
ダウンロード可

<http://showa-bus.jp/yokabus/>



チョイソコ よかまちみらい号 停留所MAP



- 目的地停留所
 - 昭和バス バス停
 - 住宅地停留所
- | | | | |
|--------------------------------|----------------------|---------------------|----------------------|
| 102. あごら (健康福祉センター) | 162. 大賀薬局 前原浦志店 | 100. 糸島市役所 | 293. 医師会病院前 |
| 108. 糸島市商工会 | 163. マクドナルド 202 前原店 | 164. 高田 (福岡市方面) | 294. 医師会病院東 |
| 193. 糸島市図書館 (休館日: 毎週月曜/毎月第4火曜) | 165. ドコモショップ 伊都店 | 200. 高井町 (唐津方面) | 296. 井上病院前 (あごら方面) |
| 110. 筑前前原駅北口 / 糸島市観光協会 | 166. ドコモショップ 前原店 | 201. 丸田池公園前 (丸田池側) | 297. 浦志 (福岡方面) |
| 111. 筑前前原駅南口 | 167. さわや館 南風店 | 202. 前原 (昭和バス前案内所) | 298. 糸高南 (南風台方面) |
| 112. 波多江駅 | 168. よしおか整骨院 | 204. 糸島農協前 | 299. 篠原公園 (南風台方面) |
| 113. 糸島高校前駅 (北口) | 169. ワン・ツウ・スポーツクラブ中央 | 205. 糸島農協前 (反対車線) | 300. 篠原東 (南風台方面) |
| 114. 糸島高校前駅 (南口) | 171. 株式会社へいせい | 206. 浦志 (唐津方面) | 301. 潤 (福岡方面) |
| 120. 糸島医師会病院 | 172. マルシヨク 南風店 | 207. 潤 (唐津方面) | 302. 新田 |
| 122. 有田クリニック | 173. 糸島ケアプランセンター | 208. 産の宮 (唐津方面) | 308. 南風台中央 (福岡方面) |
| 123. 田中整形外科クリニック / はまだ皮膚科クリニック | 174. スーパーキッド・前原店 | 210. 笹山 | 309. 南風台中央 (唐津方面) |
| 124. 波多江外科 | 175. ふくや 糸島前原店 | 211. 伏龍団地 | 310. 南風台東 (福岡方面) |
| 125. 舌間整形外科/舌間眼科医 | 176. マルコーパリュー | 214. 上 籾 子 | 311. 南風台東 (唐津方面) |
| 126. ひづめ内科 | 203. 前原コミュニティセンター | 217. 有 田 中 | 312. 南風台入口 (福岡方面) |
| 128. しののめクリニック | 355. 篠原の里 | 230. 波 多 江 | 313. 南風台入口 (唐津方面) |
| 129. みなかぜ病院 | 346. 波多江コミュニティセンター | 231. 井上病院前 | 314. 波多江駅西 (井原方面) |
| 132. フクヨ内科医 | 347. 前原南コミュニティセンター | 232. 波多江西 (唐津交差点方面) | 315. 美咲が丘駅 |
| 134. 大塚内科・脳神経内科医 | 348. 南風コミュニティセンター | 233. 前原中学校前 | 316. 美咲が丘中央 (丸田池方面) |
| 135. 西原歯科医 | 367. 東風コミュニティセンター | 234. 篠原公園 | 317. 美咲が丘中央 (美咲が丘方面) |
| 136. 古賀医 | | 235. 糸 高 南 | 318. 美咲が丘入口 (丸田池方面) |
| 137. 糸島武内カゴ | | 236. 篠 原 東 | 319. 美咲が丘入口 (美咲が丘方面) |
| 150. 福岡トヨタ 糸島店 | | | 320. 総合庁舎前 |
| 151. 福岡トヨタ U-Car 糸島 | | | |
| 152. 福岡トヨペット 前原店 | | | |
| 153. トヨタカラー福岡 糸島店 | | | |
| 154. ネットトヨタ福岡 前原店 | | | |
| 155. トヨタレンタリース福岡 前原店 | | | |
| 156. 福岡銀行 糸島支店 | | | |
| 157. 西日本シティ銀行 糸島支店 | | | |
| 159. マックスバリュ前原店 (線路側入口) | | | |
| 161. 岩田屋 前原サロン | | | |
| 351. 波多江 西沖公民館 | 359. 伊都町社集会所 | | |
| 352. 波多江 本村公民館 | 360. 篠原八幡神社 | | |
| 353. 波多江 松浦集会所 | 364. 池田児童公園 | | |
| 356. 笹山行政区公民館 | 365. 隆善寺 駐車場 | | |
| 357. 美咲が丘第一集会所 | 366. 多久集落センター | | |
| 358. 美咲が丘第二集会所 | 373. ハリタ電気 | | |

国道202号線
福岡前原道路 西九州自動車道

・西九州自動車の南側は裏面をご確認ください。

・乗降共に国道202号線沿いにある停留所間の移動はご利用できません。
既存の糸島市コミュニティバスをご利用ください。

【例】★印が付いた停留所間のご移動不可

★前原 (昭和バス前案内所) ↔ × ↔ ★高田 (福岡市方面)

★糸島市役所 ↔ × ↔ ★糸島高校前駅 (南口)

— [チョイソコセンター] —

電話受付 2週間前～30分前まで インターネット受付 2週間前～30分前まで

運行時間 平日 8:30～17:00

受付 ☎ 050-2018-2411 (電話受付時間 8:30～17:00)

2022年10月現在

ご利用案内

「停留所MAP」は昭和バスHPからご確認ください。(紙面の都合で一部改変してます)

Web会員登録・
予約受付Webサイトはこちら

<https://itoshima.aisin-choisoko.com>



昭和バスHPからも
ダウンロード可

<http://showa-bus.jp/yokabus/>



路線図

ご利用案内

JR筑肥線

バス

市営渡船

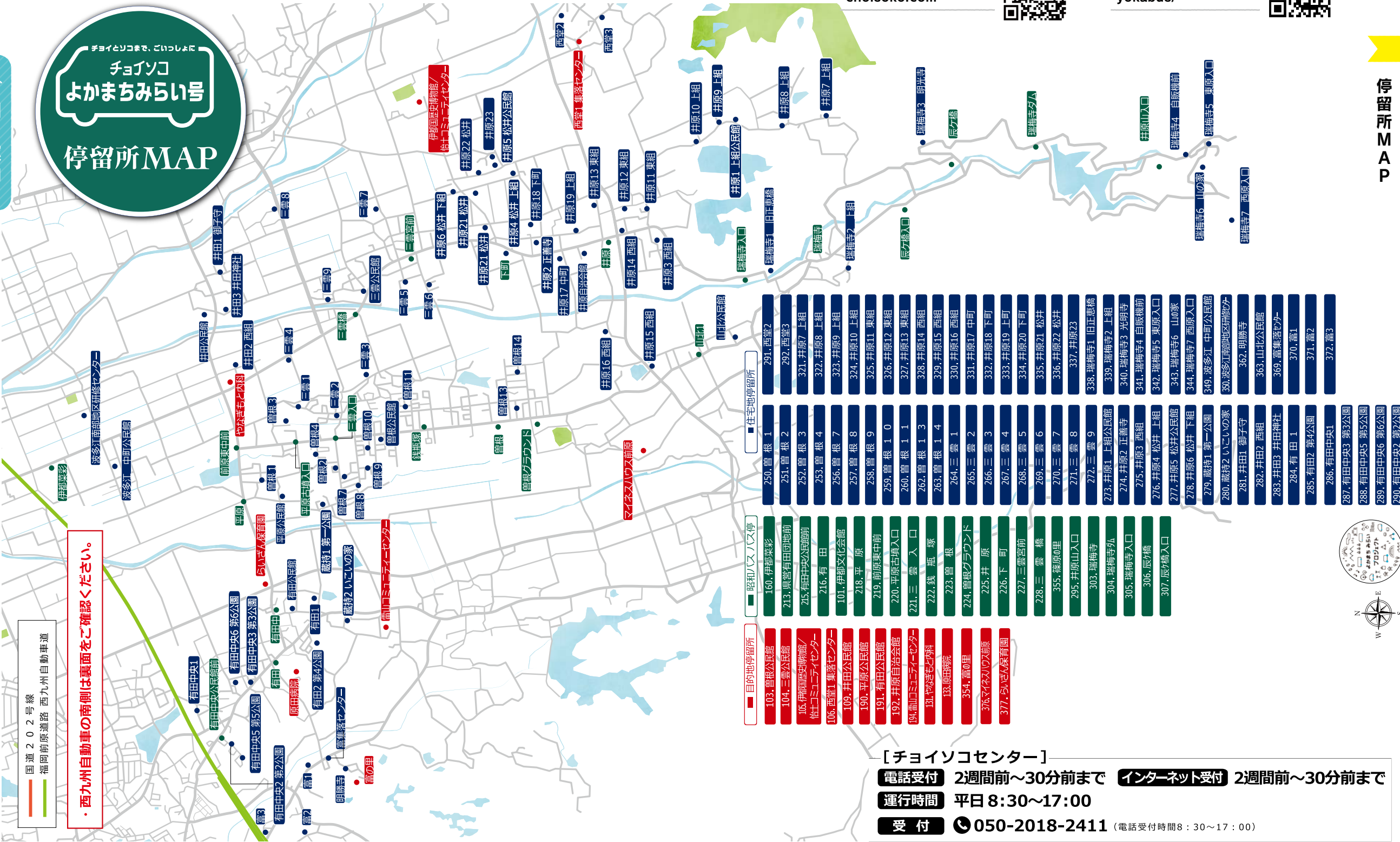
タクシー



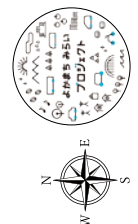
チョイソコ
よかまちみらい号
停留所MAP

・西九州自動車の南側は裏面をご確認ください。

- 国道202号線
- 福岡前原道路 西九州自動車道



- 目的地停留所
 - 103. 曹根公民館
 - 104. 三雲公民館
 - 105. 伊弉諾史博物館/ 怡士コミュニティセンター
 - 106. 西宮1 集落センター
 - 109. 井田公民館
 - 190. 平原公民館
 - 191. 有田公民館
 - 192. 井原自治会館
 - 194. 瀬口ミニセンター
 - 131. やなぎまど内科
 - 133. 原田病院
 - 354. 富の里
 - 376. マイナスワ/ 前原
 - 377. 5いさん保育園
- 昭和バス停留所
 - 250. 曹根 1
 - 251. 曹根 2
 - 252. 曹根 3
 - 253. 曹根 4
 - 256. 曹根 7
 - 257. 曹根 8
 - 258. 曹根 9
 - 259. 曹根 1 0
 - 260. 曹根 1 1
 - 262. 曹根 1 3
 - 263. 曹根 1 4
 - 264. 三雲 1
 - 265. 三雲 2
 - 266. 三雲 3
 - 267. 三雲 4
 - 268. 三雲 5
 - 269. 三雲 6
 - 270. 三雲 7
 - 271. 三雲 8
 - 272. 三雲 9
 - 273. 井原1 上組公民館
 - 274. 井原2 正善寺
 - 275. 井原3 西組
 - 276. 井原4 松井 上組
 - 277. 井原5 松井公民館
 - 278. 井原6 松井 下組
 - 279. 蔵持1 第一公園
 - 280. 蔵持2 いこいの家
 - 281. 井田1 御子守
 - 282. 井田2 西組
 - 283. 井田3 井田神社
 - 284. 有田 1
 - 285. 有田2 第4公園
 - 286. 有田中央1
 - 287. 有田中央3 第3公園
 - 288. 有田中央5 第5公園
 - 289. 有田中央6 第6公園
 - 290. 有田中央2 第2公園
- 住宅地停留所
 - 291. 西堂2
 - 292. 西堂3
 - 321. 井原7 上組
 - 322. 井原8 上組
 - 323. 井原9 上組
 - 324. 井原10 上組
 - 325. 井原11 東組
 - 326. 井原12 東組
 - 327. 井原13 東組
 - 328. 井原14 西組
 - 329. 井原15 西組
 - 330. 井原16 西組
 - 331. 井原17 中町
 - 332. 井原18 下町
 - 333. 井原19 上町
 - 334. 井原20 下町
 - 335. 井原21 松井
 - 336. 井原22 松井
 - 337. 井原23
 - 338. 瑞梅寺1 旧正徳橋
 - 339. 瑞梅寺2 上組
 - 340. 瑞梅寺3 光明寺
 - 341. 瑞梅寺4 自販機前
 - 342. 瑞梅寺5 東原入口
 - 343. 瑞梅寺6 山の家
 - 344. 瑞梅寺7 西原入口
 - 349. 波多江 中町公民館
 - 350. 波多江南部地区研修センター
 - 362. 明勝寺
 - 363. 山北公民館
 - 369. 富集落センター
 - 370. 富1
 - 371. 富2
 - 372. 富3



【チョイソコセンター】
電話受付 2週間前～30分前まで **インターネット受付** 2週間前～30分前まで
運行時間 平日 8:30～17:00
受付 ☎ 050-2018-2411 (電話受付時間8:30～17:00)